



Samedi 02 août 2014 à 17 h légales Antilles

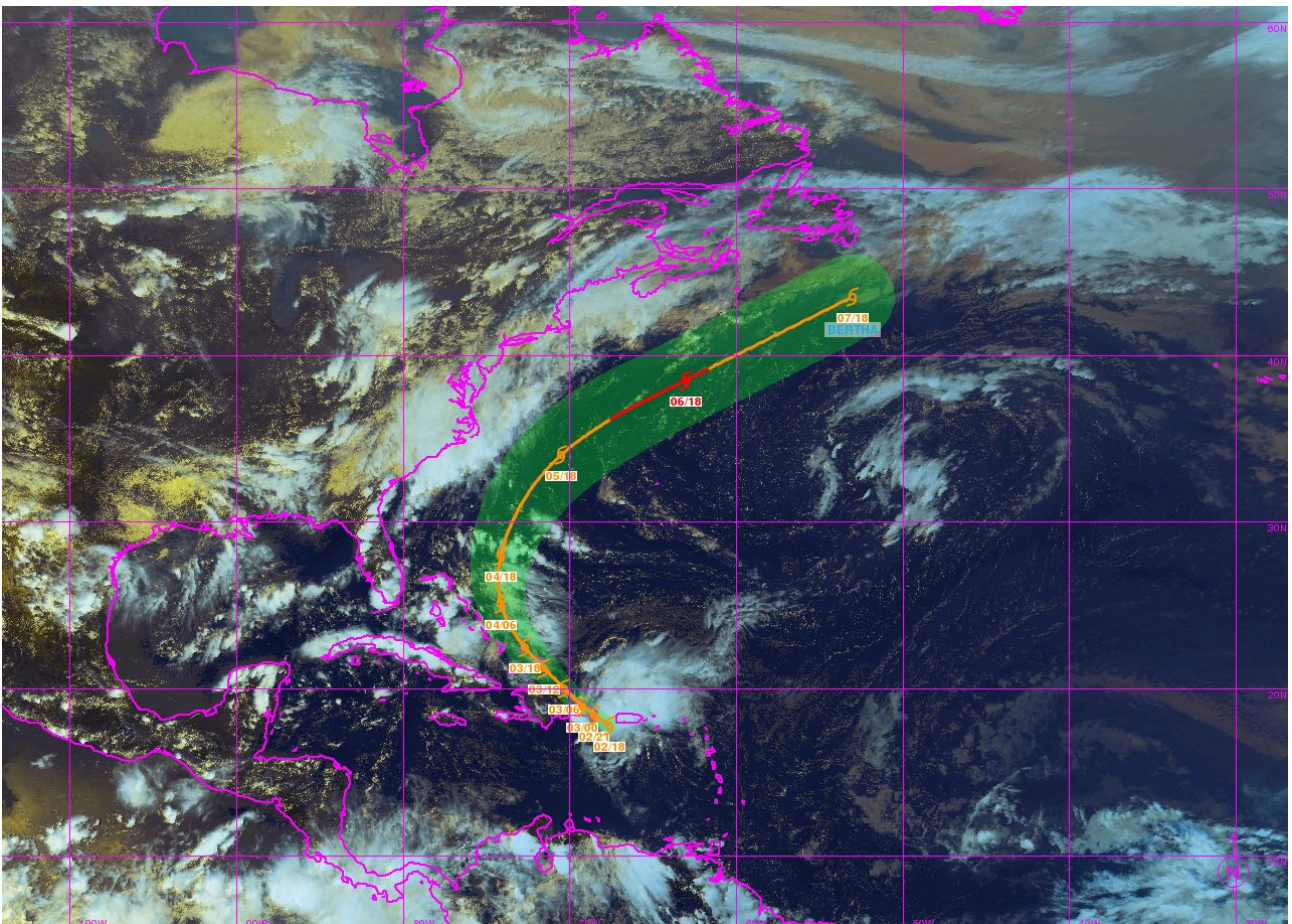
Communiqué d'activité cyclonique

La tempête tropicale BERTHA évolue en toujours en Caraïbe, à proximité de Porto-Rico et passe en Atlantique dans la soirée.

Sa position à 17H locales est 18.4N 68.5W, soit à 150km à l'Est de la République Dominicaine. Elle se déplace vers l' Ouest- Nord-Ouest à 35 km/h.

La pression au centre est de 1010hPa et les vents sur 1 mn sont de l'ordre de 75km/h.

Ci-dessous illustration de la situation du jour.



Légende en cas de trajectoire cyclonique :

- Ouragan de catégorie III à V
- Ouragan de catégorie I à II
- Tempête tropicale
- Tempête subtropicale
- Dépression tropicale
- Dépression subtropicale
- Dépression extratropicale
- Dépression se comblant

Zone colorée autour de la trajectoire prévue = zone d'incertitude de la position du centre- Groupe chiffré court = jour:heure en UTC

Ce bulletin est réactualisé au moins une fois par jour (vers 17h30 heure Antilles), et toutes les six



Direction interrégionale Antilles-Guyane



METEO FRANCE
Toujours un temps d'avance

heures au moins lorsqu'un cyclone est présent sur les bassins Atlantique ou mer des Caraïbes. Pour l'état de vigilance des Antilles françaises, veuillez vous référer au site meteo.gp.