



Vendredi 01 août 2014 à 17 h légales Antilles

Communiqué d'activité cyclonique

La tempête tropicale BERTHA continue sa progression sur l'arc antillais.

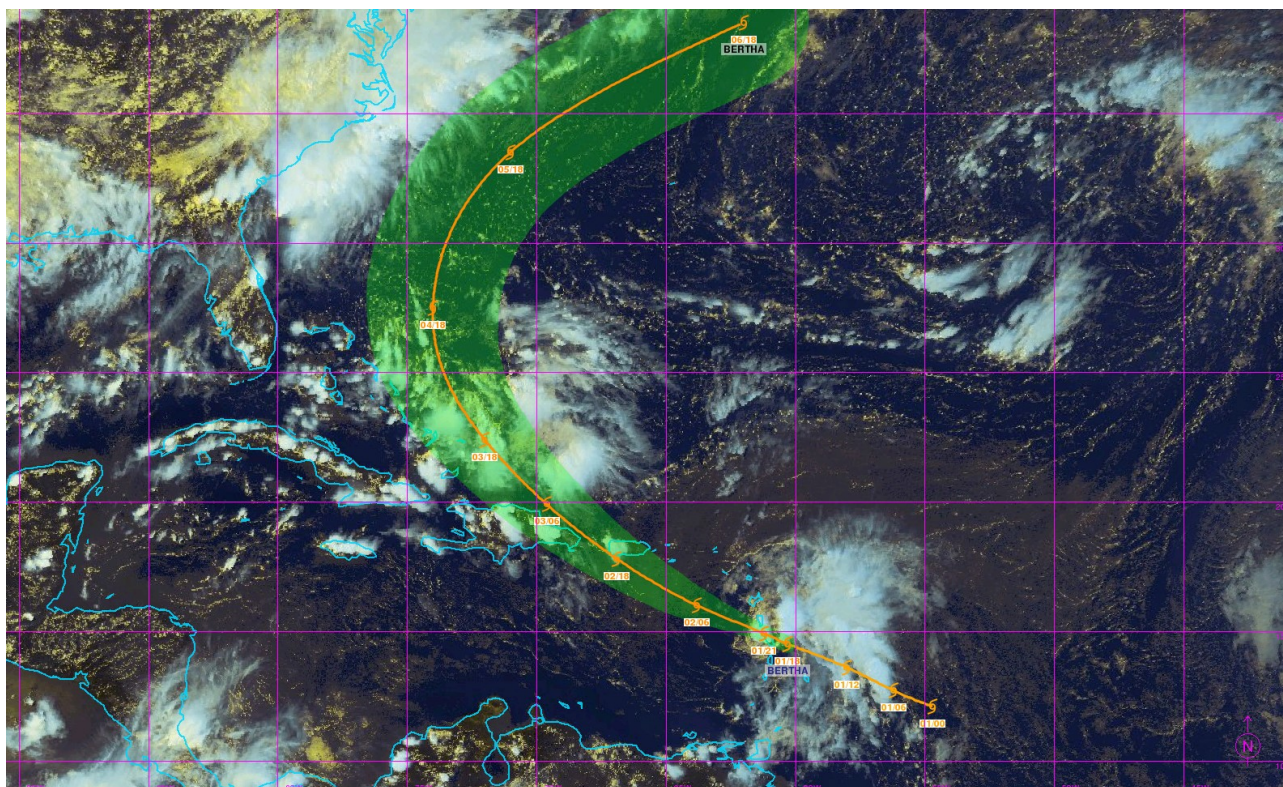
Sa position à 18UTC est 14.5N et 60.3W. Elle se déplace vers l' Ouest- Nord-Ouest à 39 km/h.

La pression au centre est de 1007 hPa et les vents sur 1 mn sont de 83km/h avec des rafales à 101 km/h.

A 21UTC, sa position est prévue à 14.9N 61.2W, juste au Nord de la Martinique, à 159km de la Guadeloupe, à 365 km de Saint Barth et à 405km de Saint Martin.

La tempête tropicale BERTHA s'éloigne en Caraïbes ce soir mais laisse encore trainer derrière elle cette nuit voire demain matin des pluies localement orageuses et fortes pour nos îles.

Ci-dessous illustration de la situation du jour.



Légende en cas de trajectoire cyclonique :



Ouragan de catégorie III à V



Ouragan de catégorie I à II



Tempête tropicale



Tempête subtropicale



Dépression tropicale



Dépression subtropicale



Dépression extratropicale



Dépression se comblant

Zone colorée autour de la trajectoire prévue = zone d'incertitude de la position du centre- Groupe chiffré court = jour:heure en UTC

Ce bulletin est réactualisé au moins une fois par jour (vers 17h30 heure Antilles), et toutes les six



Direction interrégionale Antilles-Guyane



METEO FRANCE
Toujours un temps d'avance

heures au moins lorsqu'un cyclone est présent sur les bassins Atlantique ou mer des Caraïbes. Pour l'état de vigilance des Antilles françaises, veuillez vous référer au site [meteo.gp](http://www.meteo.gp).